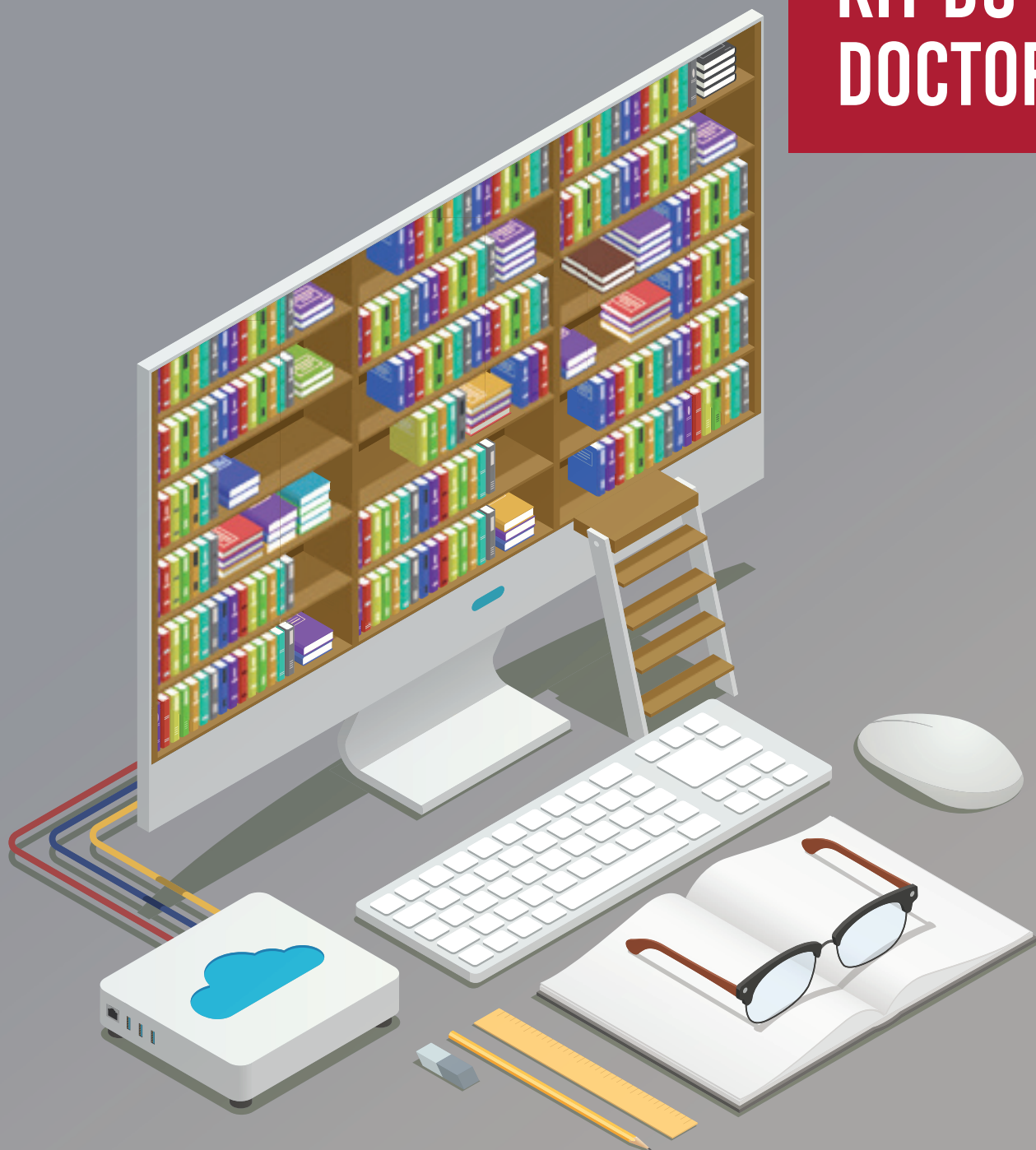


KIT DU DOCTORANT





Chères doctorantes,
chers doctorants,

Créé en 2014, le **Centre de Recherche en Gestion des Organisations (CREGO)** constitue l'une des plus importantes unités de recherche en sciences de gestion et du management en France. Il compte plus de 160 membres dont 76 enseignants-chercheurs rattachés aux universités de Bourgogne, Franche-Comté et Haute-Alsace.

Le CREGO se distingue par la qualité de ses travaux scientifiques, son encrage territorial, ses collaborations avec le monde socio-économique et culturel et son ouverture sur l'international. Il est structuré en quatre équipes disciplinaires : **Marketing (CERMAB), Finance & Gouvernance (FARGO), Comptabilité & Contrôle de gestion (PICCO), RH & stratégie (RHESO)** et deux équipes interdisciplinaires : **Pratiques et Activités Re-créatives et Culturelles (PARC) , Management public (MAP).**

La vie de l'unité s'articule autour des colloques, journées de recherche, workshops et séminaires organisés par ses équipes. À l'occasion des Assises du CREGO, tous les membres du laboratoire sont réunis pour discuter du bilan et des projets des équipes.

En intégrant le CREGO, vous bénéficiez d'une formation par la recherche dont la qualité est reconnue par le HCERES. Notre unité est affiliée aux écoles doctorales DGEP de l'uBFC et Augustin Cournot de l'uHA qui proposent des formations disciplinaires et transversales pour vous aider à acquérir les connaissances scientifiques et les compétences nécessaires à l'obtention du doctorat.

Inscrit au répertoire national des certifications professionnelles, le doctorat est un diplôme de niveau 8 qui offre des débouchés professionnels dans les secteurs public et privé. Par exemple, il permet d'embrasser une carrière académique à l'université, en école de commerce ou d'exercer les métiers du conseil et du management en entreprises.

Le Kit du doctorant CREGO est un guide pratique destiné à faciliter votre parcours doctoral et votre insertion dans la communauté scientifique.

Je vous souhaite une belle réussite dans vos études doctorales.

Bonne lecture,

Angèle RENAUD
Directrice du CREGO

CHIFFRES CLÉS



3 tutelles
universitaire



160 membres



+ de
700 productions
scientifiques



LA GOUVERNANCE

ÉQUIPE DE DIRECTION

- Pr Angèle RENAUD, Directrice du CREGO
- Pr Evelyne POINCELOT, Directrice de l'antenne CREGO UFC
- Pr Marc BOLLECKER, Directeur de l'antenne CREGO UHA
- Pr Pascal FABRE, Responsable de la coordination des sites

COLLEGE A (PU)

- Marc BOLLECKER (HEG UHA) PICCO
- Pascal FABRE (IAE F FRANCHE-COMTÉ) PICCO
- Evelyne POINCELOT (IAE FRANCHE-COMTÉ) FARGO
- Angèle RENAUD (IAE DIJON) PICCO
- Jean-Baptiste WELTÉ (IAE DIJON) CERMAB

COLLEGE B

- Yohan BERNARD (MCF HDR, IAE FRANCHE-COMTÉ) CERMAB
- Kirsten BURKHARDT-BOURGEOIS (MCF HDR, IAE DIJON) FARGO
- Carine CATELIN (MCF HDR, IUT DIJON) RHESO
- Nathalie LAPAYRE (MCF, IAE FRANCHE-COMTÉ) RHESO
- Sophie WODOCIAG (MCF, HEG UHA) RHESO

COLLEGE BIATSS

- Muriel BOIS

COLLEGE DOCTORANT

- Kenza GANA

MEMBRE INVITÉ PERMANENT

- Adrien BONACHE (MCF HDR, IAE DIJON) PICCO
- Renaud GARCIA-BARDIDIA (PU, INSPE DIDEROT) CERMAB
- Anne-Marie LEBRUN (MCF HDR, STAPS DIJON) CERMAB
- Sébastien MAINHAGU (PU, HEG UHA) RHESO
- Samuel MERCIER (PU, IAE DIJON) RHESO

ÉQUIPE ADMINISTRATIVE

- Muriel BOIS, Secrétaire de direction et Gestionnaire
- Adèle GRÉGOIRE, Chargée de communication et valorisation de la recherche
- Mélanie EDELIN, Chargée de communication CREGO UHA

LES ÉQUIPES DE RECHERCHE

4 ÉQUIPES DISCIPLINAIRES

CERMAB

CENTRE DE RECHERCHE EN
MARKETING DE BOURGOGNE

Direction :

- Jean-Baptiste WELTÉ (PU)
- Yohan BERNARD (MCF HDR)

FARGO

FINANCE, ARCHITECTURE ET
GOUVERNANCE DES ORGANISATIONS

Direction :

- Pascal FABRE (PU)
- Adrien BONACHE (MCF HDR)

PICCO

PILOTAGE, COMPTABILITÉ ET
CONTRÔLE DE GESTION

Direction :

- Fabrice HERVÉ (PU)
- Kirsten BURKHARDT-BOURGEOIS (MCF HDR)

RHESO

RESSOURCES HUMAINES ET
STRATÉGIE DES ORGANISATIONS

Direction :

- Sébastien MAINHAGU (PU)
- Carine CATELIN (MCF HDR)

2 ÉQUIPES INTERDISCIPLINAIRES

MAP

MANAGEMENT PUBLIC

Direction :

- Angèle RENAUD (PU)
- Pascal FABRE (PU)

PARC

PRATIQUES ET ACTIVITÉS
RE-CRÉATIVES ET CULTURELLES

Direction :

- Renaud GARCIA-BARDIDIA (PU)
- Anne-Marie LEBRUN (MCF HDR)

PARCOURS DU DOCTORANT

1^{ÈRE} ANNÉE

Découverte scientifique et insertion dans la communauté académique.



Participation aux séminaires, journées de recherche et workshops du CREGO.



Participation aux formations disciplinaires et transversales des écoles doctorales (DGEP, Augustin Cournot).



Participation aux Assises du CREGO.



PARCOURS DU DOCTORANT

2^{ÈME} ANNÉE

Suivi des travaux de thèse et participation aux colloques de référence dans la discipline.



Présentation de l'état d'avancement de la thèse lors d'un séminaire doctoral organisé par l'équipe disciplinaire de rattachement.



Présentation d'un article de recherche lors d'une journée de recherche d'un workshop CREGO.



Participation à un congrès national ou international reconnu par la FNEGE.



Participation aux formations disciplinaires et transversales des écoles doctorales (DGEP, Augustin Cournot).



Participation aux Assises du CREGO.



Comité individuel de suivi de thèse obligatoire à partir de la 2^{ème} année de thèse.

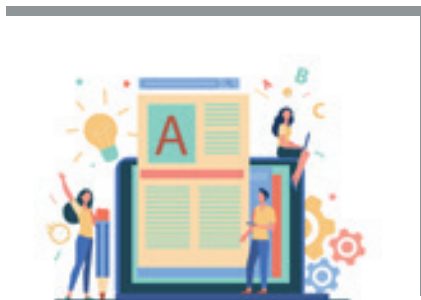
PARCOURS DU DOCTORANT

3^{ÈME} ET 4^{ÈME} ANNÉE

De la finalisation de la thèse
à l'après-thèse



Présentation de l'état d'avancement de la thèse lors d'un séminaire doctoral organisé par l'axe disciplinaire de rattachement.



Publication d'un article dans une revue classée (HCERES, FNEGE) ou dans une revue internationale.



Participation à une journée de recherche, un workshop CREGO, un congrès national ou international reconnu par la FNEGE.



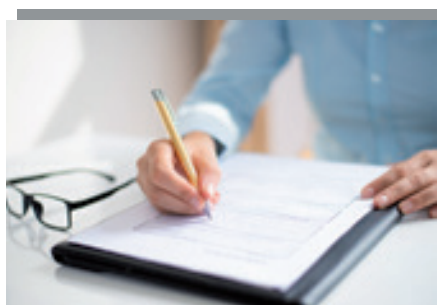
Participation aux formations disciplinaires et transversales des écoles doctorales (DGEP, Augustin Cournot).



Participation aux Assises du CREGO.



Soutenance de la thèse précédée si possible d'une pré-soutenance.



Préparation du dossier de qualification aux fonctions de maître de conférences.

FINANCEMENT DU DOCTORAT

En fonction de votre situation, votre **établissement d'accueil**, votre **pays d'origine**, une **entreprise**, une **organisation publique** ou l'**Union Européenne** peuvent financer votre projet de recherche.

- Contrats doctoraux des établissements
- Contrats doctoraux régionaux
- Conventions industrielles de formation par la recherche (CIFRE)
- Bourse européenne (Marie Skłodowska-Curie)
- Bourse d'Excellence du programme Eiffel pour les étudiants étrangers
- Bourses de votre université d'origine
- Contrat d'ATER
- Vacations administratives ou pédagogiques.



Pour en savoir plus, consulter les sites internet suivants :

<https://www.enseignementsup-recherche.gouv.fr>

<https://www.campusfrance.org/fr/comment-financer-doctorat-France>

<http://dgep.ubfc.fr>

<http://ed.ecogestion-cournot.unistra.fr>

AIDES AU FINANCEMENT DE LA RECHERCHE

En collaboration avec les écoles doctorales, le CREGO contribue au financement de la mobilité des doctorants, des outils d'aide à la recherche et de la traduction des articles en langues étrangères.

EXEMPLES DE DÉPENSES ÉLIGIBLES :

- Congrès, colloques, conférences organisés ou parrainés par les associations académiques en sciences de gestion (AFC, AFFI, AFM, AGRH, AIM, AIMS, AIRMAP...) ou reconnus par la FNEGE.
- Traduction ou copy-editing pour des articles acceptés dans revues classées HCERES, FNEGE, ABDC.
- Outils d'aide à la recherche (logiciels, ouvrages...).

PROCÉDURE

1 COMPLÉTER LE FORMULAIRE DE DEMANDE DE FINANCEMENT DE VOTRE ÉCOLE DOCTORALE

- Pour les doctorants de l'UBFC : <http://dgep.ubfc.fr/ressources-faq/formulaires>
- Pour les doctorants de l'UHA : <http://ed.ecogestion-cournot.unistra.fr>

2 ESTIMER LE BUDGET

(frais d'inscription, frais de déplacement, frais d'hébergement, frais de traduction...)

3 DEMANDER L'AVIS DE VOTRE DIRECTEUR(TRICE) DE THÈSE

4 SOLLICITER L'ACCORD DE LA DIRECTION DU CREGO en transmettant le formulaire complété et les pièces justificatives à l'adresse suivante :

- angele.renaud@u-bourgogne.fr pour les doctorants de l'Université de Bourgogne
- evelyne.poincelot@univ-fcomte.fr pour les doctorants de l'Université de Franche-Comté
- marc.bollecker@uha.fr pour les doctorants de l'Université de Haute-Alsace

5 ENVOYER LE FORMULAIRE SIGNÉ A VOTRE ÉCOLE DOCTORALE

REMARQUE : Toute communication effectuée dans un colloque ou tout article accepté pour publication dans une revue doit être signalé au Chargé de valorisation (valorisation-crego@u-bourgogne.fr) pour la mise à jour de la production scientifique du CREGO.

PRIX FILSER

Le Prix Filser est attribué aux docteurs du CREGO pour récompenser les meilleures thèses en sciences de gestion des universités de Bourgogne, Franche-Comté et Haute-Alsace.



CONTACTS

CREGO

Centre de REcherche en Sciences de Gestion (CREGO)
Pôle Économie Gestion
2 boulevard Gabriel - BP 26 611
21066 DIJON CEDEX

SECRÉTARIAT

secretariat-crego@u-bourgogne.fr
03 80 39 55 90

COMMUNICATION ET VALORISATION

valorisation-crego@u-bourgogne.fr
03 80 39 54 13

ÉCOLE DOCTORALE DGEP

DGEP BESANÇON

Maison des Sciences de l'Homme et
de l'Environnement
1 rue Charles Nodier
25000 BESANÇON

SECRÉTARIAT

ed.dgep.besancon@ubfc.fr
03 81 66 53 89

DGEP DIJON

Maison des Sciences de l'Homme
Esplanade Erasme,
BP26 611
21000 DIJON Cedex

SECRÉTARIAT

ed.dgep.dijon@ubfc.fr
03 80 39 54 14

ÉCOLE DOCTORALE Augustin COURNOT

ÉCOLE DOCTORAL AUGUSTIN COURNOT

46 boulevard de la Victoire
67000 STRASBOURG

SECRÉTARIAT

christine.fromholtz@unistra.fr
03 68 85 17 33

[HTTPS://CREGO.U-BOURGOGNE.FR/](https://crego.u-bourgogne.fr/)

